

POTRZEBNE NARZĘDZIA

- packa tapeciarska
- packa tapeciarska z wałkiem teflonowym
- dobrej jakości nożyk do tapet z wymiennymi ostrzami
- pędzel
- wałek z krótkim włosiem do gruntowania i drugi do aplikacji kleju
- drabina atestowana
- urządzenie laserowe do wyznaczania pionu
- miarka
- ołówek
- wałek gumowy/plastikowy do dociskania krawędzi tapety
- czysta woda w wiaderku
- gąbka do wycierania nadmiaru kleju
- czysty ręcznik
- stół tapeciarski o szer min 130 cm (opcjonalnie)
- materiały zabezpieczające

STRIPE, LUSH

PRZED PRZYSTĄPIENIEM DO PRACY

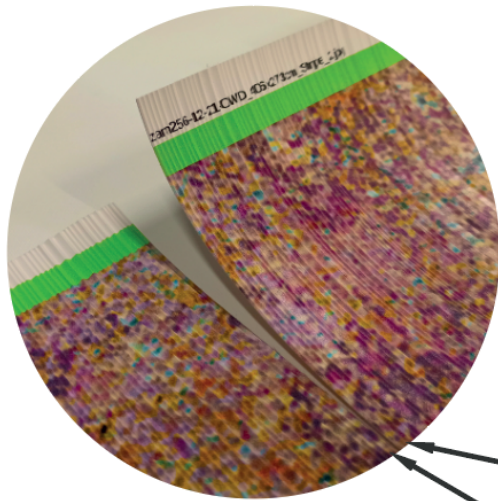
Prosimy o niezwłoczne sprawdzenie towaru pod kątem uszkodzeń transportowych. Późniejsze reklamacje są wykluczone. Produkty OneWallDesign™ nie są produktami DIY, sugerujemy pozostawić montaż osobie wykwalifikowanej, a najlepiej montażystę z Certyfikatem Autoryzowanego Wykonawcy OneWallDesign™. Za jakość montażu wykonanego przez montażystę z naszym certyfikatem bierzemy jako producent pełną odpowiedzialność. Przed przystąpieniem do montażu należy sprawdzić całą zawartość opakowania. Bezwzględnie należy porównać numer wzoru i rozmiar tapety z zamówieniem, oraz policzyć ilość brytów tapety. W opakowaniu znajduje się INTRO z pokazanym sposobem podziału wzoru na bryty oraz pokazaną ilością i numeracją brytów. Przed rozpoczęciem montażu należy porównać ilość brytów w opakowaniu z opisem na INTRO. W przypadku niezgodności natychmiast zrezygnować z prac i zgłosić rozbieżność u dostawcy. Przed przystąpieniem do pracy należy sprawdzić czy wydruki na poszczególnych brytach są tej samej długości. W przypadku stwierdzenia rozbieżności powyżej 4 mm należy zrezygnować z montażu i zgłosić rozbieżność u dostawcy. Należy upewnić się, że w pomieszczeniu jest wystarczająco dużo światła. Pomieszczenie musi mieć minimalną temperaturę 16 ° C i być odpowiednio wentylowane.

PRZYGOTOWANIE POWIERZCHNI

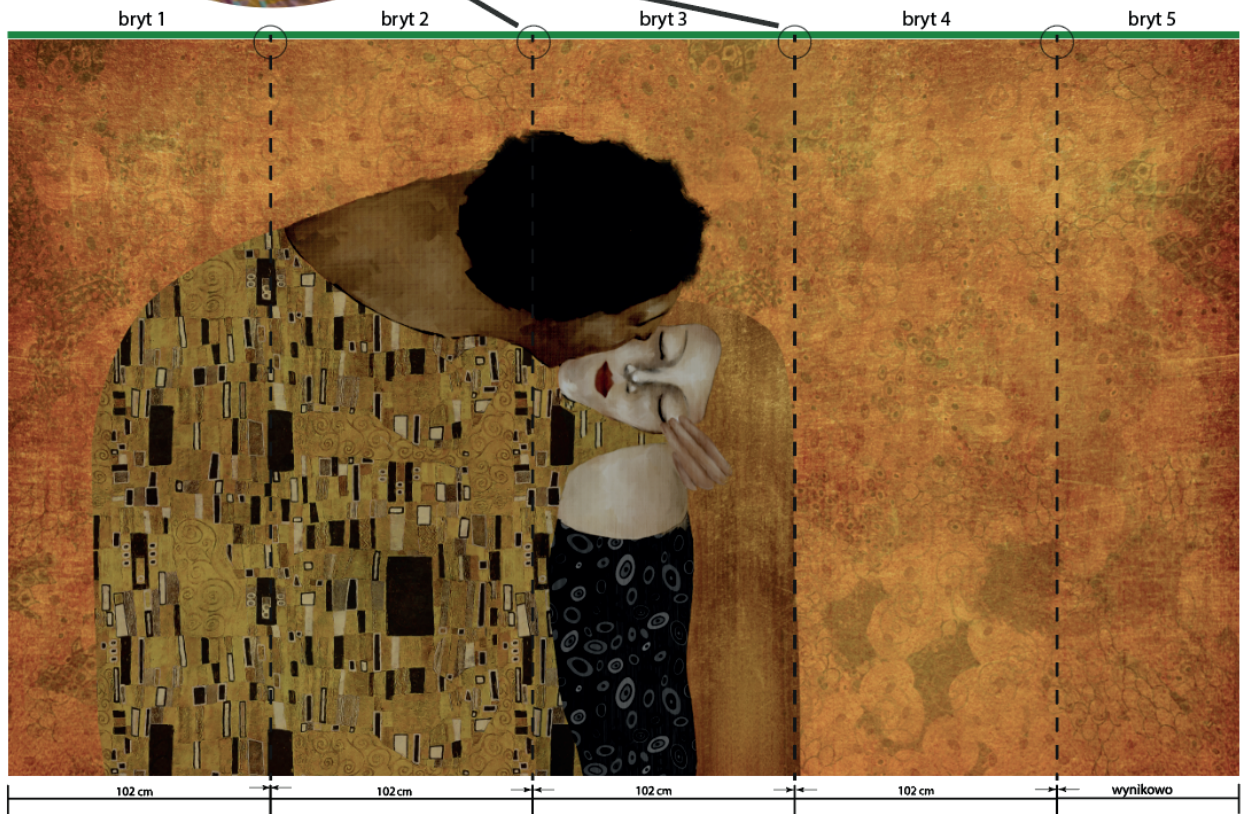
Podłoże musi być trwałe, mocne i suche, gładkie, wolne od tłuszczu i kurzu. Materiał, powierzchnie i akcesoria muszą mieć temperaturę pokojową. Temperatura w pomieszczeniu nie może być niższa niż 16 ° C ani wyższa niż 28 ° C. Usuń lub odizoluj ślady długopisów, olejków, ołówków, pastelii olejnych itp. Zaizolować widoczne elementy pozostałych w ścianie wkrętów i gwoździ i wypełnić otwory dobrze przylegającym i trwale mocnym materiałem wyrównującym. Nieobrobiony metal należy pokryć farbą antykorozyjną. Usuń wcześniej starą tapetę i pozostałości kleju. Nie należy przyklejać żadnych materiałów podkładowych typu papier makulaturowy itp.. Pomalowane ściany umyć roztworem wody i przyjaznego dla środowiska środka odtłuszczającego. Następnie przeszlifuj ściany drobnym papierem ściernym. Normalnie chłonną powierzchnię należy zagruntować środkiem gruntującym dobrej jakości. Następnie pozostaw powierzchnię do wyschnięcia na ± 8 godzin w optymalnych warunkach. W przypadku jasnych okładzin ściennych, powierzchnię ściany należy ujednolicić kolorystycznie, aby zapobiec jej prześwitywaniu.

MONTAŻ

Montaż tapet odbywa się w porządku rosnącym według numerów wyprodukowanych brytów lub dla leworęcznych montażystów w porządku malejącym. Aby uzyskać doskonały efekt, zalecamy tapetowanie w kierunku od lewej do prawej dla praworęcznych i od prawej do lewej dla leworęcznych. Pierwszy bryt musi być przyklejony idealnie w pionie, ponieważ wszystkie pozostałe są pasowane do pierwszego brytu. Do montażu okładzin z nadrukiem cyfrowym OneWallDesign® zalecamy stosowanie kleju dyspersyjnego PROFIMEX Professional EXTRA STRONG. Dopuszczamy stosowanie innych klejów wiodących producentów zgodnie z wiedzą i doświadczeniem montażystów na ich odpowiedzialność. Nierozcieńczony klej aplikujemy na powierzchnię ściany za pomocą wałka z krótkim włosiem. Klej nakładamy nieco szerzej niż bryt tapety - ok 30 cm szerzej. W narożnikach i pod sufitem klej należy aplikować za pomocą pędzla. Przy pomocy lasera wyznaczamy pion oddalony od narożnika o szerokość brytu minus 2 cm. Pierwszy bryt kleimy do ściany tak aby krawędź brytu pokrywała się z wiązką lasera. Bryty naklejamy na ścianę zielonym znacznikiem na górze, a czerwonym na dole ściany. Dociskamy tapety do ściany i usuwamy bąble powietrza spod powierzchni tapety przy pomocy packi z wałkiem teflonowym. Kolejny bryt przykładamy do ściany łącząc krawędzie brytów "na styk". Tapetę odwijamy od góry do dołu jednocześnie pasując wzór z uprzednio przyklejonym brytem. Ze względu na tolerancje maszyn produkcyjnych wzór pasujemy na wysokości wzroku, czyli ok 160 do 170 cm od podłogi. Po spasowaniu wzoru na całej wysokości przystępujemy do dociskania tapety packą z wałkiem jak poprzednio. Absolutnie kluczowe dla poprawności wykonania montażu jest prawidłowe, dokładne spasowanie wzoru tapety.



Niniejsza instrukcja montażu „na styk” dotyczy wyłącznie tapet drukowanych na podkładzie STRIPE.



Po przyklejeniu i spasowaniu brytu na całej długości sprawdź, czy nie ma wycieków kleju na powierzchnię tapety. W przypadku wycieku klej należy usunąć czystą wodą przy pomocy gąbki. Kolejne paski mocuje się według tego samego schematu.

Najwcześniej po 15-20 minutach można odciąć nadmiar tapety pod sufitem i przy podłodze za pomocą szpachelki i nożyka, ponieważ tapeta wraca do pierwotnego stanu po pionowym rozciągnięciu. Dotyczy to wszystkich cięć poziomych. Jeśli zostaną zauważone jakiegokolwiek wady w pasowaniu wzoru należy wstrzymać się z dalszym montażem i natychmiast skontaktować się z dostawcą.

Uwaga: ze względu na niedoskonałość procesu produkcji, istnieje tolerancja dla spasowania wzorów w pionie ok +/- 5 mm na całej długości brytu. Wzór należy zawsze pasować na wysokości wzroku, czyli ok 160 do 170 cm od podłogi.

USUNIĘCIE TAPETY

Nasze tapety podczas usuwania ze ściany nie rozwarstwiają się. Można je zdjąć ze ściany bez moczenia i w całości bez uszkodzenia podłoża, o ile wcześniej przed montażem tapety było ono stabilne i prawidłowo zagruntowane.